

SMS

www.sms.com.pl

STEAM STERILIZERS



PRODUCT CATALOG



CATALOGUE DE PRODUITS



Welcome to our new product catalogue, it can be found in both devices that are on the market for many years, and our latest products, developed on the basis of your opinions. We hope that you will find information's contained in this catalogue helpful and will provide you with proper decisions.

SMS was established in 1946. To 2014 known as Spółdzielnia Mechaników SMS. The company's core activity comprises manufacturing steam sterilizers. In addition the offer includes complex solutions and supplies of disinfecting and sterilizing equipment together with necessary accessories such as: special furniture, water treatment systems, steam generators, heat sellers for sterilizing packages and consumables for sterilization.


The quality management system in accordance with ISO 9001:2008 implemented and maintained in the company, ensures highest quality of performance at any stage of activity: design, manufacturing, assembly and service.

Unique construction solutions are SMS area of expertise. Any Client involved in purchase of a single sterilizer or furnishing the entire sterilizing plant can rely on the expertise and advice of our employees. All equipment ordered in our company is tailor-made to suit individual technical requirements and architectonic features; it is easy to operate, providing an easy access for maintenance.

Equipment offered by SMS meets all requirements of European standards. The sterilizers have necessary certificates and approvals, such as the Certificate of Compliance with Medical Directive 93/42/EEC and the Certificate of Compliance with the Pressure Equipment Directive 97/23/EC. also the EN 285 and EN 17665-1 standards are conformed with.

Our team of highly skilled with many years of experience is at your disposal helping the choice of the device through technical consultations for everyday use. Please read thought the following sections to discover more about the company and how our products bring benefits across health care, pharmaceutical and other sectors.

We welcome your questions and opinions.



Nous avons l'honneur de vous présenter notre nouveau catalogue des produits, vous y trouverez les appareils qui vous sont connus depuis plusieurs années et les produits les plus récents conçus sur la base de notre expérience de plusieurs années et des opinions de nos clients du monde entier.

SMS a été fondée en 1946. L'objet principal de son activité est la fabrication des stérilisateur à vapeur. Nous les fabriquons au cœur de Varsovie dans une chaîne tout à fait nouvelle. Cela nous permet de vous proposer aussi des équipements complémentaires pour les blocs opératoires, pour les centrales de stérilisation ou pour l'industrie pharmaceutique entre autres tels que: les meubles inox spécialisés, les générateurs de vapeur, les machines à souder et de petits équipements complémentaires.

Notre objectif, c'est la qualité, c'est pourquoi SMS a mis en œuvre le système de gestion de la qualité basé sur ISO 13485:2003 et ISO 9001:2008. Notre souci de la qualité dès la conception, par la fabrication jusqu'au service client a été apprécié déjà par plusieurs clients, c'est pourquoi SMS est fabricant leader des stérilisateur à vapeur en Pologne et dans plusieurs pays du monde. Nous proposons une approche individuelle à chaque client et le conseil dès la conception, cela nous permet d'adapter les appareils aux exigences techniques et architectoniques bien précises.

Les appareils proposés par SMS satisfont aux exigences des standards européens. Les stérilisateur possèdent les certificats et les déclarations nécessaires tels que le certificat de conformité à la directive médicale 93/42/EEC le certificat de conformité à la directive pression 97/23/EC.

Notre personnel bien qualifié avec une expérience de plusieurs années est à votre disposition pour vous servir du conseil au choix d'un appareil approprié et pour les contacts courants.

Veuillez prendre connaissance de notre catalogue des appareils pour savoir plus sur notre société et sur nos produits qui peuvent améliorer votre travail quotidien dans le service médical, dans la pharmacie et dans des autres secteurs. Nous vous invitons également à visiter notre site www.sms.com.pl.

Nous sommes ouverts à vos questions et opinions.



Steam sterilizers

AS 366 series

capacity 150 liters



Characteristic:

- sterilizer with one or two doors
- steam supply from external source or from built in steam generator
- 18 sterilization programs and 2 test programs (leakage test and Bowie Dick test)
- microprocessor control with LCD display
- built in printer
- automatic sliding door
- three drying vacuum methods
- access password to menu
- reduce system of cooling water
- possibility to change of process parameters
- validation port
- chamber, doors, jacket, housing made of stainless steel
- piping made of non corrosive materials

Parameter	Unit	AS 366
Chamber capacity	liters	150
Chamber dimensions	mm	330 x 660 x 694
Overall dimensions	mm	800 x 1900 x 975
Sterilisation temp.	°C	110–136
Power supply. 3x230/400V; 50Hz	kW	2 or 20*
Weight	kg	600

* for sterilizer with steam generator



Stérilisateur à vapeur AS 366

capacité 150 litres

Présentation:

- stérilisateur une ou deux portes
- générateur de vapeur intégré ou alimentation extérieure possible à partir d'une source extérieure de vapeur
- 18 programmes de stérilisation et 2 programmes de test (test d'étanchéité, test Bowie-Dick)
- commande automatique avec écran à cristaux liquide LCD
- imprimante intégrée
- porte coulissante automatique
- trois types de séchage sous vide
- accès à plusieurs niveaux protégé avec mot de passe
- système économisant
- l'eau de refroidissement
- modification possible de tous les paramètres des cycles
- port pour examens de validation
- enceinte, châssis et enveloppe en acier inox extrafine
- installations intérieures en matériaux inoxydables

Paramètre	Unité	AS 366
Capacité de l'enceinte	litre	150
Taille de l'enceinte	mm	330 x 660 x 694
Dimensions hors tout	mm	800 x 1900 x 975
Température de la stérilisation	°C	110-136
Alimentation énergie électrique 3N~400V; 50Hz	kW	2 ou 20*
Poids	kg	600

* pour stérilisateur avec générateur de vapeur intégré



Steam sterilizers

AS 44 series

100-150 liters

Characteristic:

- sterilizer with one or two doors
- steam supply from external source or from built in steam generator
- 18 sterilization programs and 2 test programs (leakage test and Bowie Dick test)
- microprocessor control with LCD display
- built in printer
- automatic sliding door
- three drying vacuum methods
- access password to menu
- port for connection of an external PC system
- reduce system of cooling water
- possibility to change of process parameters
- validation port
- chamber, doors, jacket, housing made of stainless steel
- piping made of non corrosive materials

Parameter	Unit	AS 446	AS 449
Chamber capacity	liters	100	150
Chamber dimensions	mm	400 x 400 x 650	400 x 400 x 950
Overall dimensions	mm	800 x 1615 x 900	800 x 1615 x 1200
Sterilisation temp.	°C	110-136	110-136
Power supply. 3x230/400 V; 50 Hz	kW	2 or 20*	2 or 20*
Weight	kg	max 430	max 490

* for sterilizer with steam generator



Stérilisateur à vapeur AS 44 capacité 100-150 litres

Présentation:

- stérilisateur une ou deux portes
- générateur de vapeur intégré ou alimentation extérieure possible à partir d'une source extérieure de vapeur
- 18 programmes de stérilisation et 2 programmes de test (test d'étanchéité, test Bowie-Dick)
- commande automatique avec écran à cristaux liquide LCD
- imprimante intégrée
- porte coulissante automatique
- trois types de séchage sous vide
- accès à plusieurs niveaux protégé avec mot de passe
- port de communication avec les systèmes informatiques
- système économisant l'eau de refroidissement
- modification possible de tous les paramètres des cycles
- port pour examens de validation
- enceinte, châssis et enveloppe en acier inox extrafine installations intérieures en matériaux inoxydables

Paramètre	Unité	AS 446	AS 449
Capacité de l'enceinte	litre	100	150
Taille de l'enceinte	mm	400x400x650	400x400x950
Dimensions hors tout	mm	800 x 1615 x 900	800 x 1615 x 1200
Température de la stérilisation	°C	110-136	110-136
Alimentation énergie électrique 3N~400 V; 50 Hz	kW	2 ou 20*	2 ou 20*
Poids	kg	max 430	max 490

* pour stérilisateur avec générateur de vapeur intégré



Steam sterilizers AS 66 series

capacity 300-400-600-800 liters

The microprocessor controller assures a fully automatic and safe run of a selected sterilization program.

The liquid-crystalline alphanumeric display registers the changing data during the course of sterilization, as well as points to available options and alerts to any failures. In addition, the control panel is equipped with two digital displays which constantly monitor the temperature inside the chamber and evaluate the existing condition of the equipment.

Sterilization parameters are controlled by resistance temperature sensors and piezoelectric pressure transducers.

All the automatic components in the sterilizers come from famous manufacturers.

Monitoring and recording of a sterilization program is done by control and measurement monitors and by an alphanumeric printer (a recorder is optional).

The sterilizer's housing is made of stainless steel for easy maintenance.

Control panel equipped with LCD touch screen that allows selection and modification of sterilization programs, reading of the running phase of the program and its parameters, as well as signalling of failures.

Sterilization parameter printer gives a detailed record of each consecutive process. The printout contains information about the length of time and parameters for each selected program and all its phases, as well as about the pressure value and temperature inside the chamber during the course of sterilization. The printout also lists any emergency situations.



The AS 66 series Steam Sterilizers have been designed in conformance with European standards, to be operate with standard charge units 300 x 300 x 600 mm.

Such standards are also complied with packing systems (baskets, trays, cans) and conveyance systems (charge and transports carts).

The AS 66 models with single and double doors.

Characteristic:

The AS 66 Sterilizers can be tailor made to individual requirements. Unique construction solutions are SMS area of expertise. Any Client involved in purchase of a single sterilizer or furnishing the entire sterilizing plant can rely on the expertise and advice of our employees. All equipment ordered in our company is tailor-made to suit individual technical requirements and architectonic features; it is easy to operate, providing an easy access for maintenance.

Technical specifications AS 66 series

Type		AS 666	AS 669	AS 6612	AS 6618
Total capacity of a sterilization chamber version PA, WPA version A, WA	dm ³	334	459	605	897
		375	499	645	938
Dimensions of usable space width x height x depth	mm	662	662	662	662
		662	662	662	662
		694	950	1250	1850
Usable capacity of a sterilization chamber	dm ³	304	416	548	811
Chamber capacity in standard load units (300x300x600)	STE	4	6	8	12
External dimensions width height depth – version PA, WPA depth – version A, WA	mm	1170	1170	1170	1170
		1900	1900	1900	1900
		970	1225	1525	2125
		1060	1315	1615	2215
Weight ver. A, PA ver. WA, WPA	kg	710	790	880	1060
		760	840	930	1130



Stérilisateurs de la série AS 66

capacité 300-400-600-800 litres

Une chambre étanche est assurée par un joint en silicone durable.

Chambre de ventilation et de séchage précise assure calme et haute performance pompe à vide avec joint d'eau.

Générateur de vapeur en acier inoxydable équipé d'un soi-disant système.

Chauffage économique empêche une usure excessive de l'électricité tout en maintenant les paramètres de processus nécessaires.

Panneau de configuration:

Contrôle par microprocesseur fournit processus automatique et entièrement supervisé stérilisation.

Facile LCD et un clavier tactile offres à lire

Utilisation simple du stérilisateur et la lecture des paramètres du procédé, permettant ainsi identifier immédiatement l'exactitude du cycle effectué.

Dans le cas de la survenance de tout le personnel repro sera informé dans un graphique et acoustique

Paramètres du cycle surveillés en permanence par des capteurs de pression et capteurs de température

Programmes normalement stérilisateur équipés avec 18 programmes et 2 programmes de test (test d'étanchéité et de

Bowie-Dick)

Chaque programme peut être configuré librement par Utilisateur L'archivage est fait en utilisant l'imprimante intégrée qui est la norme équipé chaque stérilisateur AS Series 66 et facultative pour l'aide grâce à la demande et logiciel intégré ou stérilisateur qui intègre des systèmes informatiques.

Port stérilisateurs de validation que la série validation 66 douilles de équipement vous permettant de faire les sondes de température nécessaires pour effectuer pleine de qualification QI / QO / QP.

Composants Stérilisateur proviennent uniquement des meilleurs fabricants européens Système entièrement compatible avec le système de lot unitaire fauteuil roulant de chargement Batch et le transport des paniers, des conteneurs.

Soins pour l'environnement est la norme dans la construction de SMS – même chambre de stérilisation par la chaleur, générateur de vapeur de chauffage économique, moderne Pompe à vide et système de refroidissement de condensat utilisé permet une importante réduction de la consommation et de réseau nécessaires aux médias.

Série des stérilisateur à vapeur

AS 66 a été conçue tout en tenant compte des standards européens, la charge des stérilisateur comprend des unités de la tailles suivante: 300 x 300 x 600 mm.

Cela contribue à la compatibilité de l'unité de chargement aux chariots de transport des différents types, aux laveuses et aux autres appareils de Stérilisation Centrale La série AS 66 est disponible en version avec une ou avec deux portes.

Présentation:

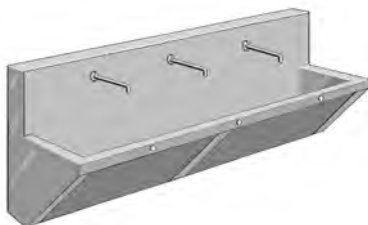
Grâce à leur construction unique, les stérilisateur SMS de la série AS 66 peuvent être adaptés aux exigences individuelles. Cela permet à chaque client de SMS de choisir le matériel qui satisfera aux exigences les plus recherchées. Les employés de SMS sont prêts à vous fournir des conseils sur la base de leur expérience dans le processus du choix de la version du stérilisateur ou de l'équipement complet d'un établissement.

Caractéristiques techniques stérilisateur de la série AS 66

		AS 666	AS 669	AS 6612	AS 6618
Capacité totale de l'enceinte de stérilisation version deux portes version une porte	dm ³	334	459	605	897
		375	499	645	938
Dimensions de l'espace utile (larg x haut x prof)	mm	662	662	662	662
		662	662	662	662
		694	950	1250	1850
Capacité utile de l'enceinte	dm ³	304	416	548	811
Charge utile de l'enceinte en unités de charge (300 x 300 x 600)	STE	4	6	8	12
Dimensions hors tout Largeur Hauteur Profondeur – version deux portes Profondeur – version une porte	mm	1170	1170	1170	1170
		1900	1900	1900	1900
		970	1225	1525	2125
		1060	1315	1615	2215
Poids – version WA WPA	kg	710	790	880	1060
		760	840	930	1130



Surgical sink UC-3.MS



Function

Surgical Sinks intended for washing hands in the operating theaters prior to surgery. They can also be used in locks staff in branches with higher requirements sanitation, eg. treatment rooms, CSSD infusion fluids factories, kitchens milk and in the social rooms of industrial plants with improved hygiene (food, pharmaceuticals), etc.

Construction

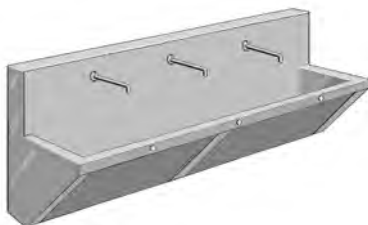
Sinks are made of stainless steel for easy maintenance them clean and neat appearance and long-term durability. Sinks are equipped with a faucet operated non-contact sensors Optoelectronic delay ~4 sec, which prevents accidental faucet run.

Surgical sinks UC-3.MS are made in three sizes:

3-stand	UC-3.MS3	length of 240 cm
2-stand	UC-3.MS2	length of 150 cm
1-stand	UC-3.MS1	length of 100 cm



Lavabos chirurgicaux UC-3.MS



Les lavabos chirurgicaux sont prévus pour laver les mains dans les blocs opératoires avant interventions. Il est également possible de les utiliser pour les sas des services où les exigences sanitaires sont plus rigoureuses, p.ex. les salles opératoires, les centrales de stérilisation, la production des liquides d'infusion, les cuisines des hôpitaux et dans les locaux pour personnel dans les établissements industriels qui nécessitent une meilleure hygiène (industrie alimentaire, pharmaceutique etc.).

Construction

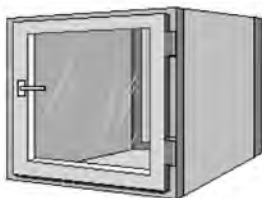
Les lavabos sont en acier résistant aux acides ce qui rend plus facile leur entretien en propreté ce qui assure un aspect esthétique et une durée de vie de plusieurs années. Les lavabos sont munis de robinets à capteurs optoélectroniques avec une temporisation de 4 secondes ce qui prévient une activation involontaire du robinet.

Trois tailles des lavabos sont disponibles:

trois postes	UC-3.MS3	long de 240 cm
deux postes	UC-3.MS2	long de 150 cm
une poste	UC-3.MS1	long de 100 cm



Pass trough cabinet



Function

Pass through cabinet is to transfer the materials, instruments and contaminated equipment between the operating theatre and dirty side or sterilization place.

Is designed to allow personnel transfer contaminated materials while precluding personnel form moving between sides.

Options:

1. with ventilation by HEPA class filter
2. with connection to central ventilation system

Construction

Pass through cabinet is adapted for mounting in holes in the wall 75 x 75 cm and max. depth of 75 cm (on special request, pass through cabinet can be made in other dimensions).

The whole set consists of two frames combined chamber made of stainless steel, glazed doors with locking mechanism. Pass through cabinet consist full airtightness.

Tempered glass door. The mechanical interlock prevents simultaneous opening both sides of the cabinet.

Passage de distribution



Emploi

Le passage est prévu pour le transfert des matériaux, des instruments et des équipements contaminés entre une salle opératoire et la zone sale du bloc ou un stérilisateur portatif. La construction du kit doit permettre au personnel de transférer les matériaux, par exemple contaminés, sans passage du personnel d'une salle opératoire par la zone sale du bloc.

Options:

1. avec ventilation avec filtre à air de la classe HEPA
2. avec connexion au système central de ventilation

Construction

La construction du passage permet son montage dans une baie de mur de 75 x 75 cm, profondeur de passage de 75 cm, (les passages présentant des autres dimensions sur commande)

Tout est composé de 2 dormants reliés à une enceinte en acier résistant aux acides. La porte vitrée avec fermeture est dotée de joints d'étanchéité. Le passage fermé reste étanche sur tout son pourtour. La glace est trempée. Le blocage mécanique rend impossible l'ouverture simultanée des deux côtés du passage.



Steam generator WPT

Electric steam generators WPT are designed to produce of saturated water steam. They were special designed as a source of steam for steam sterilizers. They are also suitable as a main or alternative source of steam in medicine, food industry, pharmaceutical industry, veterinary industry, etc.

Characteristic:

- made of stainless steel completely
- automatic microprocessor control
- steam temperature 110 °C – 164 °C (depends on steam pressure)

Options:

- operating steam pressure 0,05 – 0,6 MPa
- customize the unit for RO water supply

Parameter	Unit	WPT
Steam output	kg/h	108
Steam pressure	MPa	0,29
Steam temperature	°C	142
Overall dimensions	mm	1300 x 1335 x 820
Power supply, 3 x 230/400 V; 50 Hz	kW	72,5
Weight	kg	310



Générateur de vapeur WPT

Les générateurs électriques de vapeur WPT permettent de produire la vapeur d'eau saturée. Ils ont été conçus notamment pour alimenter les stériliseurs de la série AS 66, toutefois c'est également une source principale ou complémentaire de la vapeur pour des autres buts dans la médecine, dans l'industrie alimentaire, pharmaceutique etc.

Présentation:

Commande à microprocesseur, réalisation standard en acier résistant aux acides chaudières et enveloppe en acier résistant aux acides.

Paramètre	Unité	WPT
Rendement de la vapeur	kg/h	108
Pression de la vapeur	MPa	0,29
Température de la vapeur	°C	142
Dimensions hors tout	mm	1300 x 1335 x 820
Alimentation élect. 3 x 230/400 V; 50 Hz	kW	72,5
Poids	kg	310



Laboratory steam sterilizers

ASL series

capacity 60 - 80 - 100 litres



MADE TO FIT YOUR REQUIREMENTS

- Horizontal or vertical chamber
- six different versions for all your needs.

ASL steam sterilizer is intended for steam sterilization of liquids, laboratory glass, breeding ground, waste disposal or for different laboratory equipment.



Technical specifications:

Parameters	Unit	ASL 60	ASL 80	ASL 100
Total chamber capacity	liter	64	84	104
Chamber overall dimensions	mm	Ø413×460	Ø413×610	Ø413×760
Chamber capacity	liter	60	80	100
Overall dimensions (W x H x D)				
Horizontal version	mm	735x635x715	735x635x865	35x635x1015
Vertical version		735x765x600	735x915x600	735x1065x600
Weight	mm	160	170	180
Exposure temp	°C	60÷135	60÷135	60÷135
Max. load.:				
Tools	kg	20	30	40
Materials	kg	10	17	25
Fluids	liter	15	21	30
Power supply: 3N 400V; 50Hz	kW	6	6	9

Sterilizers made to fit your requirements:

B - basic version

M - first step to sterilize fluids, integrated rapid cooling system

V - vacuum pump unit

MS - rapid cooling system and compressed air support

MV - rapid cooling system and vacuum pump

MSV - full sterilization fluid unit, rapid cooling system, vacuum pump and compressed air support

+ **FA** - outlet air filter type HEPA 0,2 µm

Sterilizer in all versions could be equipped with internal parameter printer CBM 920. Modifications to other voltage as well as single phase available on request



Stérilisateur de laboratoire à vapeur série ASL capacité 60 - 80 - 100 litres



Créé pour vos besoins

Construction moderne permettant son installation horizontale et verticale.

Stérilisateur à vapeur efficace et intuitif pour la stérilisation, les bouillons de culture, les cultures microbiennes, les déchets, le verre et des autres équipements de laboratoire.



Caractéristiques techniques:

Paramètres	Unite	ASL 60	ASL 80	ASL 100
Capacité totale de l'enceinte	litre	64	84	104
Dimensions de l'enceinte	mm	Ø413×460	Ø413×610	Ø413×760
Capacité de l'enceinte	litre	60	80	100
Dimensions hors tout (LaxHxP)				
Version horizontale	mm	735x635x715	735x635x865	35x635x1015
Version verticale		735x765x600	735x915x600	735x1065x600
Poids	mm	160	170	180
Température de service	°C	60÷135	60÷135	60÷135
Charge maxi:				
instruments	kg	20	30	40
matériaux	kg	10	17	25
liquides	litres	15	21	30
énergie électrique 3N 400V; 50Hz Puissance des éléments chauffants	kW	6	6	9

Versions disponibles du stérilisateur ASL:

B - basique

M - avec système de refroidissement rapide

V - avec pompe à vide – purge et séchage sous vide

MS - système de refroidissement rapide et de maintien de la pression

MV - système de refroidissement rapide et pompe à vide

MSV - refroidissement rapide, maintien de la pression et vide

+FA filtre à air sortant du type HEPA 0.2 µm



Consulting services

SMS offers consulting in the scope of selection of equipment to suit Clients's individual needs. Also assistance is available in designing complete central sterilizing plants or sterilizing departments in operation blocks, hospital departments, milk kitchens etc.

AS series sterilizers 366-44-66 at your request can be custom-made, with additional options such as rapid cooling, maintaining pressure, HEPA filters, biological barrier.

Quality

Sterilizers series AS 44 and AS 66 offered by SMS meets all requirements of valid Polish and European standards. The sterilizers have necessary certificates and approvals, such as the Certificate of Compliance with Medical Directive 93/42/EEC and the Certificate of Compliance with the Pressure Directive 97/23/EC. Also the PN EN 285 and PN EN 17665-1 standards are conformed with.

Sterilizers ASL series Compliance with the Pressure Directive 97/23/EC.

The quality management system in accordance with ISO 13485:2003, ISO 9001:2008, implemented and maintained in the company, ensures highest quality of performance at any stage of activity: design, manufacturing, assembly and service.

Service

We guarantee a good quality of all offered equipment. Undisturbed functioning of the purchased equipment is supervised by the service network, controlled by service department of SMS. Please direct any queries or remarks regarding the equipment purchased from our company to the service department of SMS. Our staff will provide you with competent consulting service and, if necessary, decide to check your equipment themselves. The authorized service outlets, aside from ongoing maintenance activity, perform assembly and start-up of newly purchased equipment, and provide operation and maintenance training for the personnel. For SMS equipment sold abroad, our partner is required to guarantee technical service in the respective country. Such service personnel undergoes training in Poland and remains in contact with our service department.

SMS reserves the right to modify the products without any notice



SAV

SMS SARL possède plus d'une dizaine des SAV concessionnaires en Pologne qui assure un SAV pendant et après la période de la garantie. Il est possible de déclarer les pannes 24/24 ce qui permet une meilleure réactivité du SAV.

Les révisions systématiques garantissent une parfaite efficacité des appareils. Les révisions comprennent entre autres la vérification du bon fonctionnement des éléments d'un stérilisateur qui impactent la sécurité et l'efficacité du processus de la stérilisation ainsi que le calibrage de tous les instruments de mesure. SMS assure un service complet sous la forme des études liées à la validation des processus de la stérilisation selon les exigences de la norme PN-EN ISO 17665-1.

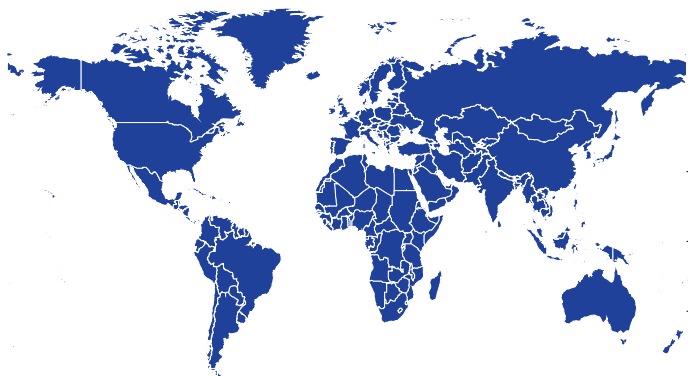
Assurance de la qualité

Les stérilisateurs fabriqués par SMS satisfont à toutes les exigences nationales et internationales en vigueur. En outre, les stérilisateurs de la série AS 44 et AS 66 ont reçu les certificats pertinents de conformité à la directive médicale 93/42/EEC, de conformité à la directive pression 97/23EC. Ils satisfont également aux exigences des normes PN-EN 285 et PN-EN ISO 17665-1. Le système de gestion de la qualité mis en œuvre et géré dans notre entreprise est conforme à la ISO 9001:2008 et pour les produits médicaux à la ISO 13485:2003 et il garantit que dans chaque périmètre de l'activité (dès la conception par la fabrication, le montage, le SAV) la qualité est assuré à un niveau le plus élevé.

Conseil

SMS assure le conseil relatif au choix des appareils selon les besoins du Client. Elle propose également son assistance pour la conception des équipements de toutes les centrales de stérilisation.

SMS SARL se réserve le droit à modifier les produits et les paramètres sans en avertir en avance.



SMS representative :

SMS

www.sms.com.pl

Konstruktorska 8th str, 02-673 Warsaw

Tel: + 48 22 843 27 61

Fax: + 48 22 843 28 81

e-mail: sms@sms.com.pl

market@sms.com.pl

www.sms.com.pl